



1283 2013-00381

Helsingborgs kommuns lokala trafikföreskrifter om förbud mot trafik med tung lastbil i Helsingborgs kommun;

beslutade den 17 september 2013.

Helsingborgs kommun föreskriver med stöd av 10 kap. 1 § andra stycket 9 och 3 § första stycket trafikförordningen (1998:1276) följande.

Inom ett område som begränsas av gränsen för Helsingborgs tätbebyggda område enligt kartbild får tung lastbil inte föras.

Förbudet gäller ej följande gator:

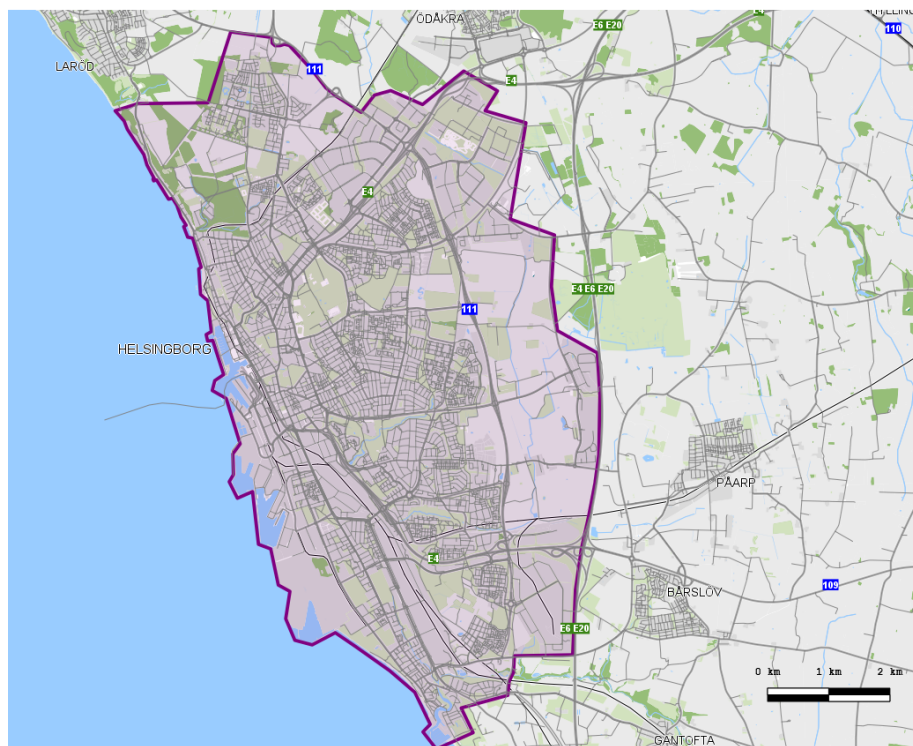
Andesitgatan, Atlantgatan, Bajonettgatan, Bangårdsgatan, Basaltgatan, Bergavägen, Blockgatan, Bredgatan mellan Oljehamnsleden och Gasmästaregatan, Bunkagårdsgatan, Bunkalundsvägen, Cindersgatan, Cisterngatan, Clausgatan, Depågatan, Diabasgatan, Dragaregatan, Eichstedtsgatan, Elektrogatan öster om Landskronavägen, Filbornavägen mellan Lägervägen och Södra Stenbocksgatan, Florettgatan, Fornminnesgatan, Fraktgatan, Fäktmästaregatan, Fältarpsvägen, Förmansgatan, Förrådsgatan, Garnisonsgatan, Gasmästaregatan, Gevärsgatan, Godsgatan, Granitgatan, Gravörgatan, Grendjärsgatan, Grustagsgatan, Grusvägen, Grönstensgatan, Gustav Adolfs gata mellan Sturzenbeckers gata och Gåsebäcksvägen, Gåsebäcksvägen, Hjortshögsvägen mellan Vålavägen och tpl Vasatorp, Hästhagsvägen, Hävertgatan, Industrigatan mellan Koppargatan och Högastensgatan, Industrikajen, Ingenjörsgatan, Juelsgatan, Kanongatan, Kapplöpningsgatan, Karbingatan, Kastellgatan, Kielergatan öster om Landskronavägen, Knut Pål's väg, Kompassgatan, Koppargatan, Kvarnstensgatan, Kölgatan, La Cours gata, Lagergatan, Lagmansgatan mellan Clausgatan och Landskronavägen, Landskronavägen mellan lokalkörbanorna mellan Hästhagsvägen och Rausvägen, Lastgatan, Lilla Garnisonsgatan, Långebergavägen, Lägervägen, Makadamgatan, Malmöleden mellan Oljehamnsleden och tpl Helsingborg södra inklusive tpl Ättekulla, Massgodsleden, Mastgatan, Mogatan, Morängatan, Motorgatan, Musköttagatan, Mönstringsgatan, Mörsaregatan, Nadirgatan, Naftagatan, Norra Tvärgången, Nygatan, Oceangatan, Oljehamnsleden, Pinnmogatan, Pistolgatan, Planteringsvägen mellan Hästhagsvägen och Sydhamnsgatan, Planteringsvägens östra lokalkörbana mellan Fäktmästaregatan och Rännarbanan, Porfyrgatan, Prins Kristians gata mellan Södra Stenbocksgatan och lasarettet, Påarpsvägen mellan Rausvägen och Långebergavägen, Rausvägen, Redaregatan, Ringstorpsvägen mellan Grenadjärsgatan och Hävertgatan, Rundgången, Rusthållsgatan, Rågångsgatan, Rännarbanan, Sabelgatan, Sjögatan, Stenbrovägen, Stormgatan, Strandbadsvägen, Sturzen-Beckers

Publicerat på webbplatsen Svensk trafikföreskriftssamling den 17 september 2013
gata, Sydhamnsgatan, Sydhamnsviadukten, Södregatsviadukten, Södra Brunnsvägen
mellan Österleden Gravörgatan, Södra Stenbocksgatan mellan Fältarpsvägen och
Malmöleden samt mellan Skånegatan och Filbornavägen, Södra Tvärgången,
Torbornavägen, Transportgatan, Trintegatan, Vasatorpsvägen, Verkmästaregatan,
Verkstadsgatan, Vågbrytaregatan, Väg 111, Väg E4/E6, Vålavägen, Väpnaregatan,
Västra Massgodskajen, Västra Sandgatan, Zenitgatan, Älvsborgsgatan,
Ängelholmsleden, Ängelholmsvägen, Österleden, Östra Massgodskajen, Östra
Sandgatan.

Förbudet gäller ej klockan 06.00-20.00 för transport till adress den kortast
framkomliga vägen från angivna vägar.

På följande gator får tung trafik dock endast föras vardagar utom dag före sön- och
helgdag mellan kl. 06.00-20.00: Planteringsvägen mellan Strandbadsvägen och
Sydhamnsgatan, Sydhamnsgatan mellan Nygatans västra anslutning och 200 meter
söder om Nygatans västra anslutning.

Förbudet gäller inte buss i linjetrafik, samt fordon i samband med gatuhållning,
sophämtning, bärgning och uttryckning.



Denna författning träder i kraft den 19 september 2013 då 1283 2011-00135 om
förbud mot trafik med tung lastbil i Helsingborgs kommun skall upphöra att gälla.

På Stadsbyggnadsnämndens vägnar.

Johan Svensson

Elisabeth Hall