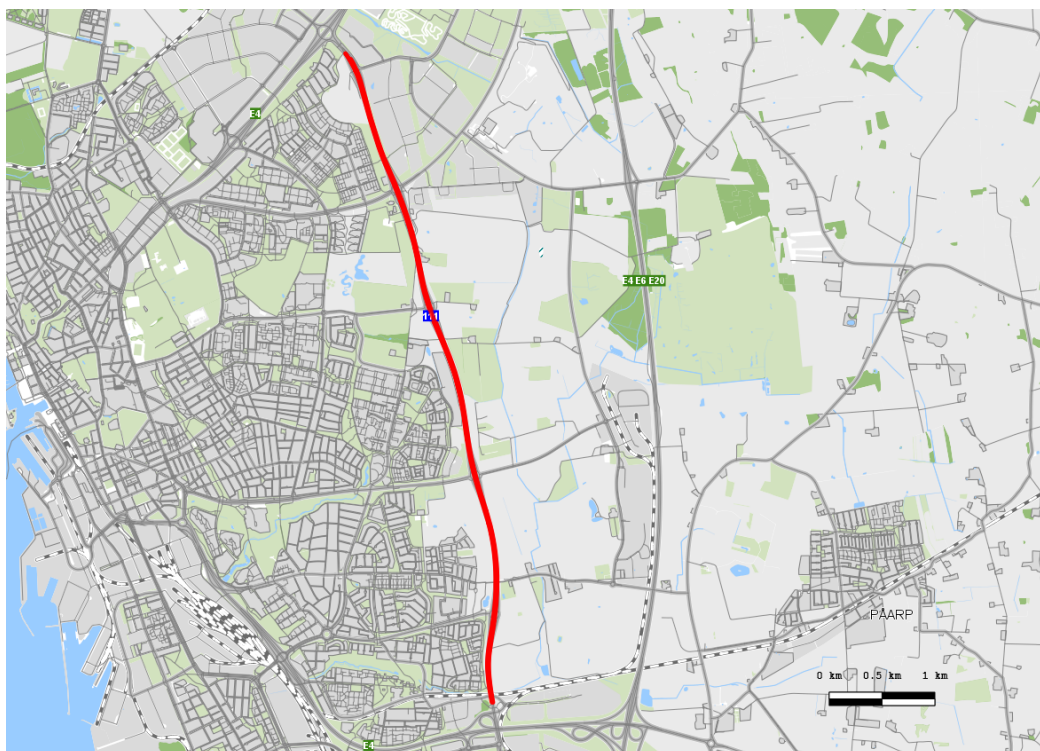


Helsingborgs kommuns lokala trafikföreskrifter om motortrafikled på Österleden;

beslutade den 15 november 2013.

Helsingborgs kommun föreskriver med stöd av 10 kap. 1 § andra stycket 1 och 3 § första stycket trafikförordningen (1998:1276) följande.

Österledens båda körfält mellan 195 meter sydost om Brohults trafikplats och 90 meter norr om Södra Brunnsvägen enligt kartbild ska vara motortrafikled.



Denna författning träder i kraft den 16 november 2013 då 1283 2013-00027 om motortrafikled på Österleden skall upphöra att gälla.

På Stadsbyggnadsnämndens vägnar.

Johan Svensson

Elisabeth Hall