

1904:2011:01

**Skinnskattebergs kommuns lokala trafikföreskrifter  
om tätbebyggt område**

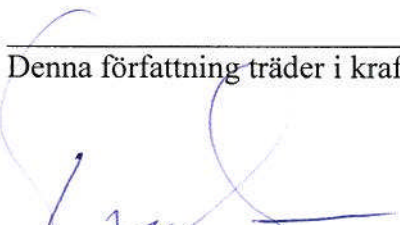
beslutade den 15.02.2011.

Skinnskattebergs kommun föreskriver följande med stöd av 10 kap.  
1 § andra stycket 3 och 3 § första stycket trafikförordningen  
(1998:1276).

**att de områden som framgår av bilagorna 1-4 till dessa  
föreskrifter skall vara tätbebyggt område.**

---

Denna författning träder i kraft den 15.03.2011.



Tommy Sunvisson  
Ordförande Tekniska utskottet



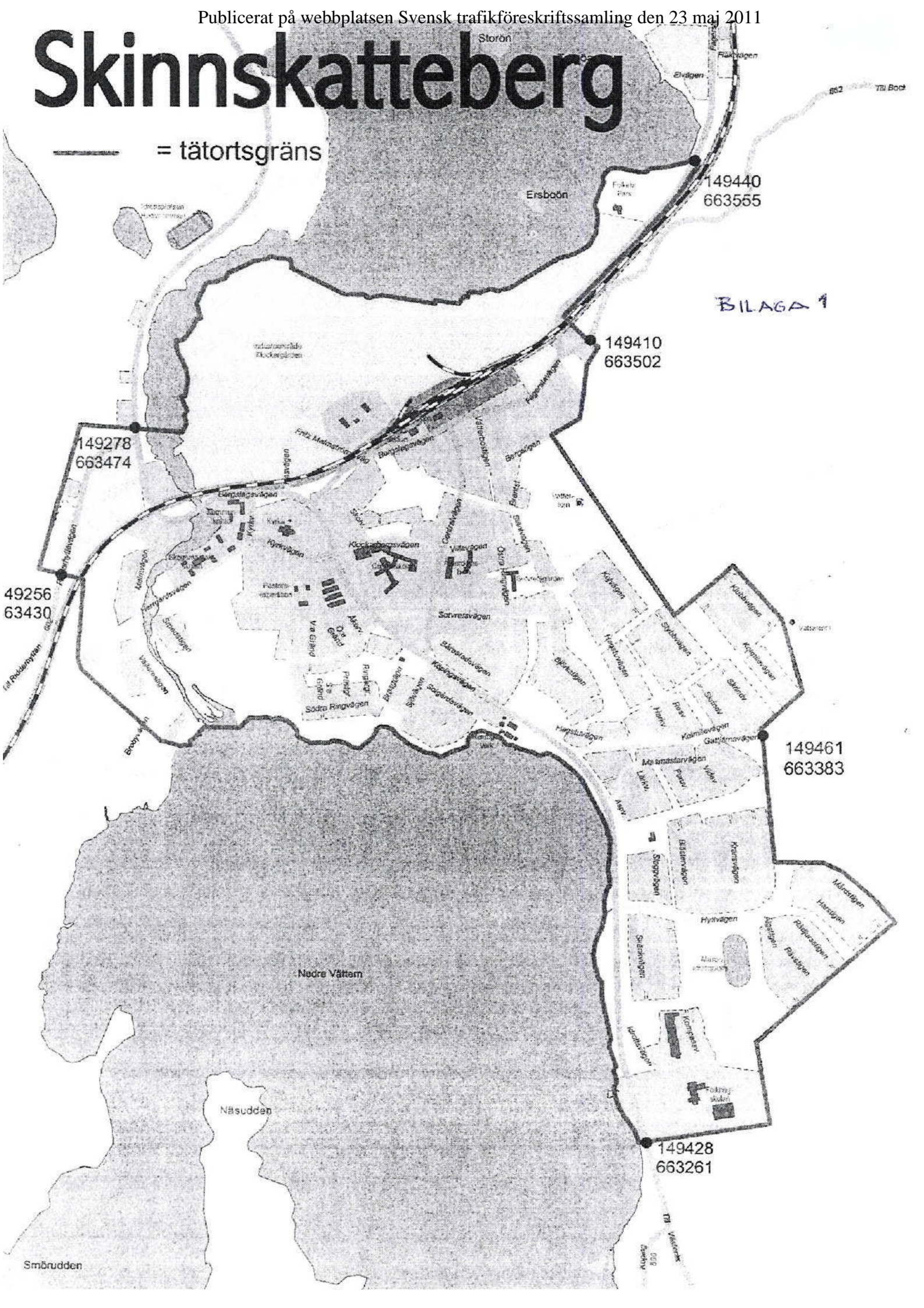
Bengt-Åke Andersson  
Chef Teknik & Service



# Skinnskatteberg

Storön

— = tätortsgräns



BILAGA 1

149440  
663555

149410  
663502

149278  
663474

49256  
63430

149461  
663383

149428  
663261

Näsudden

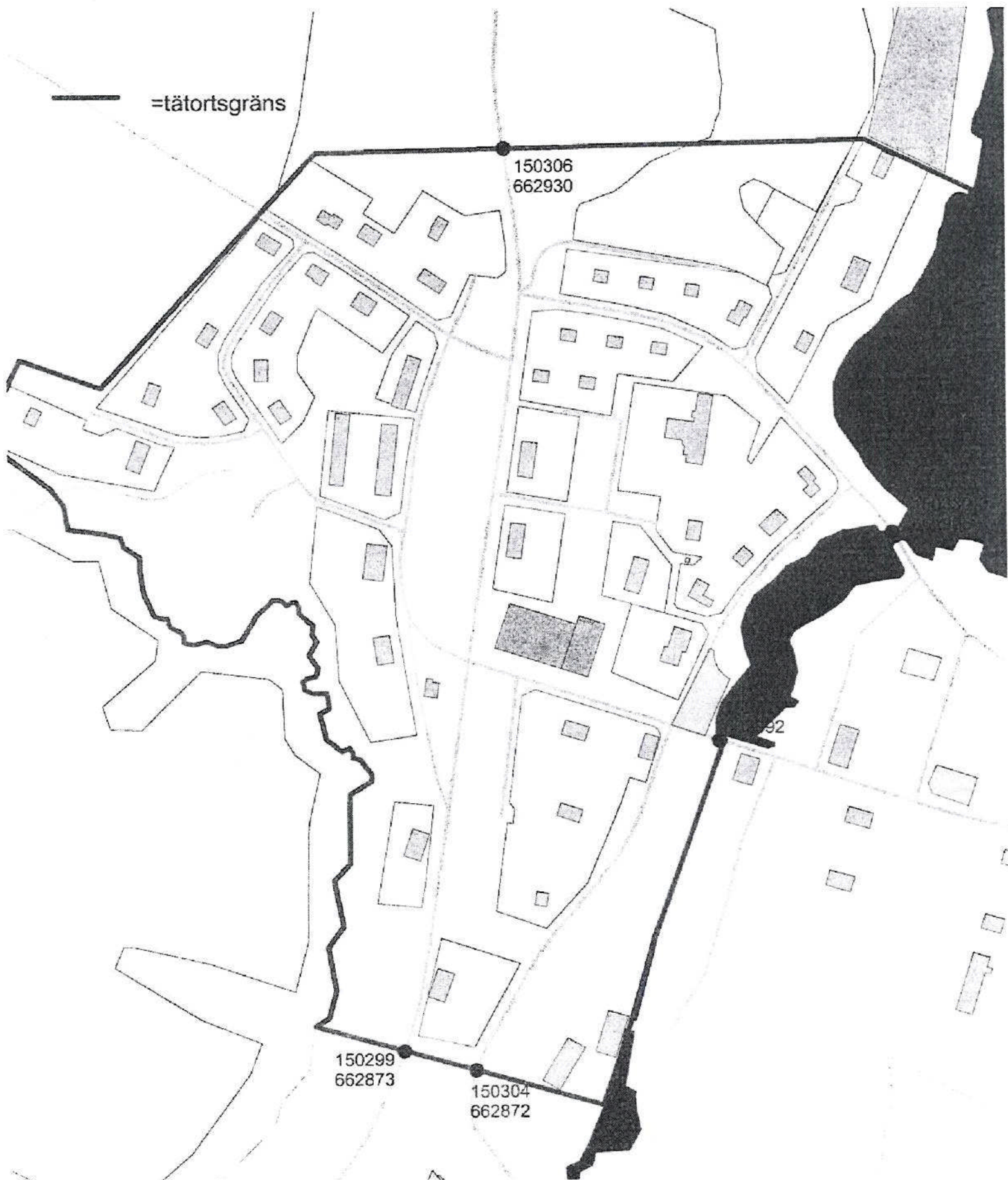
Smörudden





# Färna

BILAGA 3





*Tekniska utskottets*  
Bilaga 4 till Kommunfullmäktiges protokoll 2011-02-15 ang lokal trafikföreskrift  
tättbebyggt område.

**Skinnskattebergs tätort**

Väg 233 norr korsning väg 596	koordinater	149428 - 663261
Gattjärnsvägen	koordinater	149461 - 663383
Bockhammarsvägen väg 662	koordinater	149410 - 663502
Fagerstavägen norr Folkets Park väg 661	Koordinater	149440 - 663555
Bergslagsvägen väg 233	koordinater	149278 - 663474
Riddarhyttevägen väg 602	koordinater	149256 - 663430

**Riddarhyttans tätort**

Riksväg 68 norr om Folkets Park	koordinater	148445 - 663269
Liensvägen vid dammen	koordinater	148453 - 663211
Riksväg 68 norr Reningsverk	koordinater	148553 - 663184
Väg 601 öster Riddarvallen	koordinater	148610 - 663235

**Färna tätort**

Väg 250	koordinater	150299 - 662873
Väg 250	koordinater	150306 - 662930
Lilla Gatan vid dammen	koordinater	150330 - 662905
Stora Gatan vid dammen	koordinater	150319 - 662892
Strandvägen	koordinater	150304 - 662872