

Norrköpings kommuns lokala trafikföreskrifter om parkering på Storsvängen;

beslutade den 4 januari 2016.

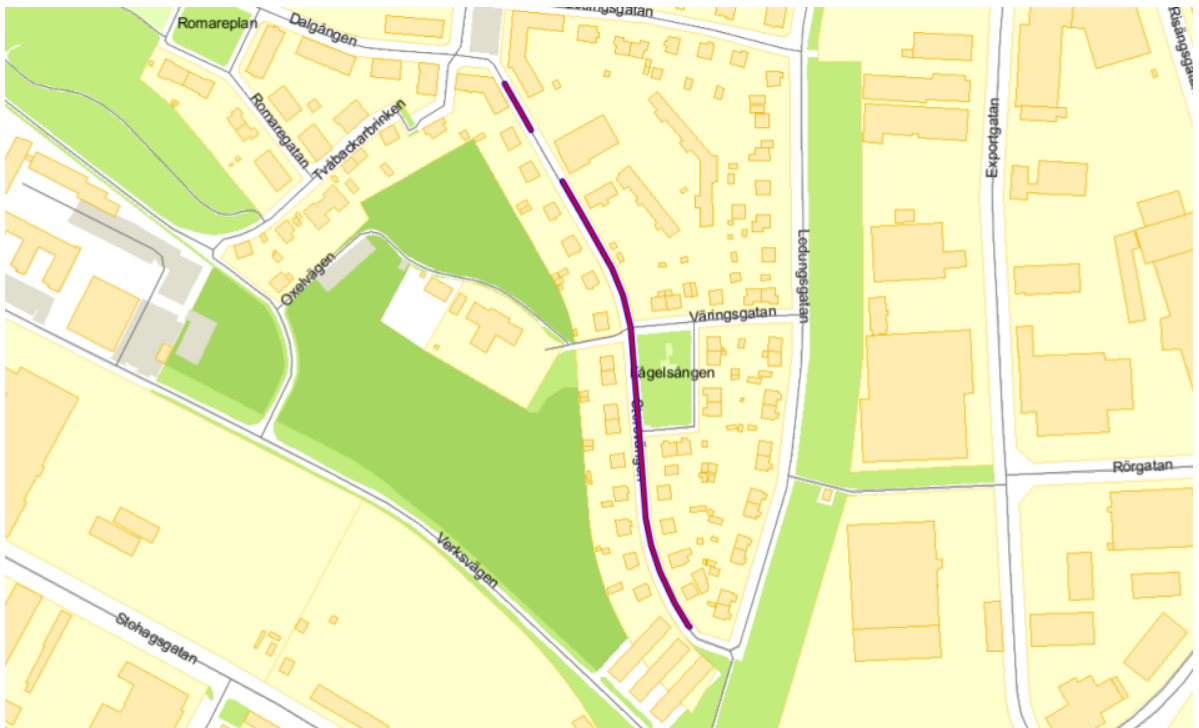
Norrköpings kommun föreskriver med stöd av 10 kap. 1 § andra stycket 16 och 17 och 3 § första stycket trafikförordningen (1998:1276) följande.

På Storsvängen sydvästra sidan mellan 45 meter sydöst om Lösingstorg och 40 meter väster om Ledungsgatan får fordon parkeras. Tillåtelsen ger inte rätt att stanna eller parkera där det är förbjudet att stanna eller parkera enligt trafikförordningen (1998:1276).

Avgift enligt taxa City-P och Boendeparkering Öster gäller (Se kommunens allmänna föreskrifter City-P samt Boendeparkering).

Parkering är dock förbjuden 2:a dagen i månaden klockan 09.00 - 12.00.

Förbudet gäller inte vardag före sön - helgdag samt sön - helgdag.



Denna författning träder i kraft den 4 januari 2016 då 0581 2012-01167 om parkering på Storsvängen skall upphöra att gälla.

På Norrköpings kommuns vägnar.

Jan Ovinder

